

EMV-Abschirmsysteme

Vollschutz oder Teilschutz aus EMV-Abschirmsystemen

EMV-Abschirmsysteme bieten dem Anwender abgestuften Schutzwirkungsgrad.

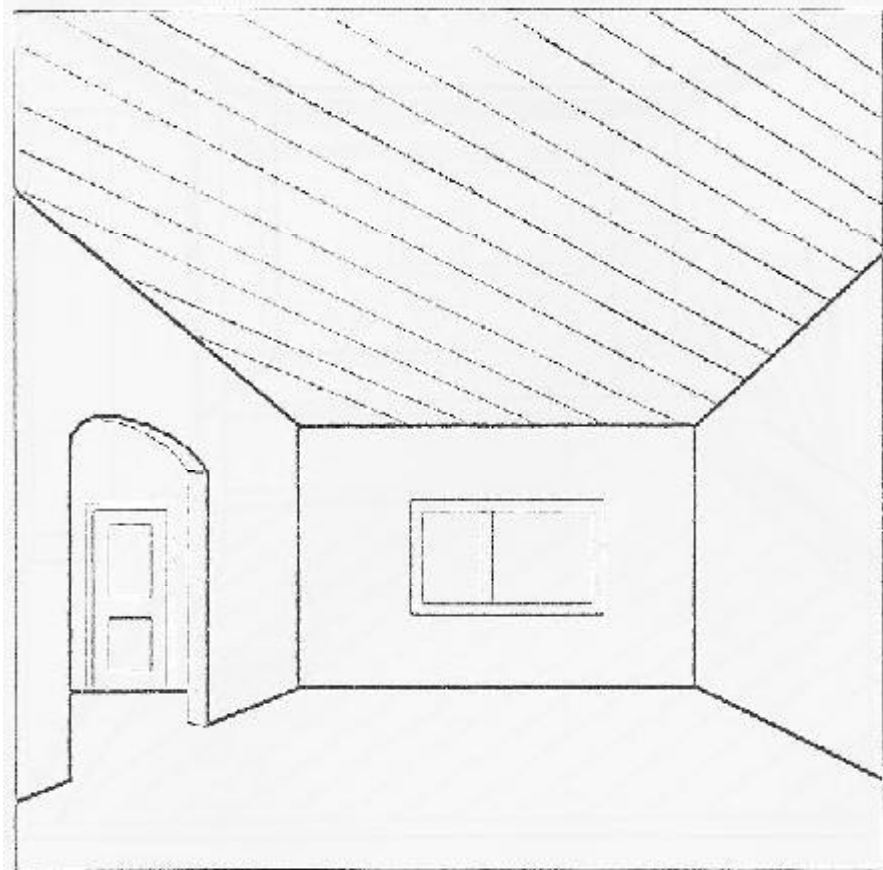
Ein "vollständiger Schutz" vor elektromagnetischen Wellen ist nur durch eine möglichst vollflächige Auskleidung des zu schirmenden Raumes mit EMV-Abschirmtapete unter Einbeziehung von Fenstern und Türen möglich.

In vielen Fällen ist eine vollständige Auskleidung des Raumes nicht erforderlich oder nicht praktikabel. Schon eine Teilabschirmung löst oft das Problem. Teilabschirmungen bieten so viel Schutz wie nötig mit so wenig Aufwand wie möglich.

Der abgestufte Schutzwirkungsgrad zwischen Vollschutz und Teilschutz kann dem individuellen Fall angepaßt werden. Alle Realisierungsmöglichkeiten können jederzeit auch nachträglich erweitert werden.

EMV-Abschirmsysteme

Anwendungsbeispiel/Raumsituation 1

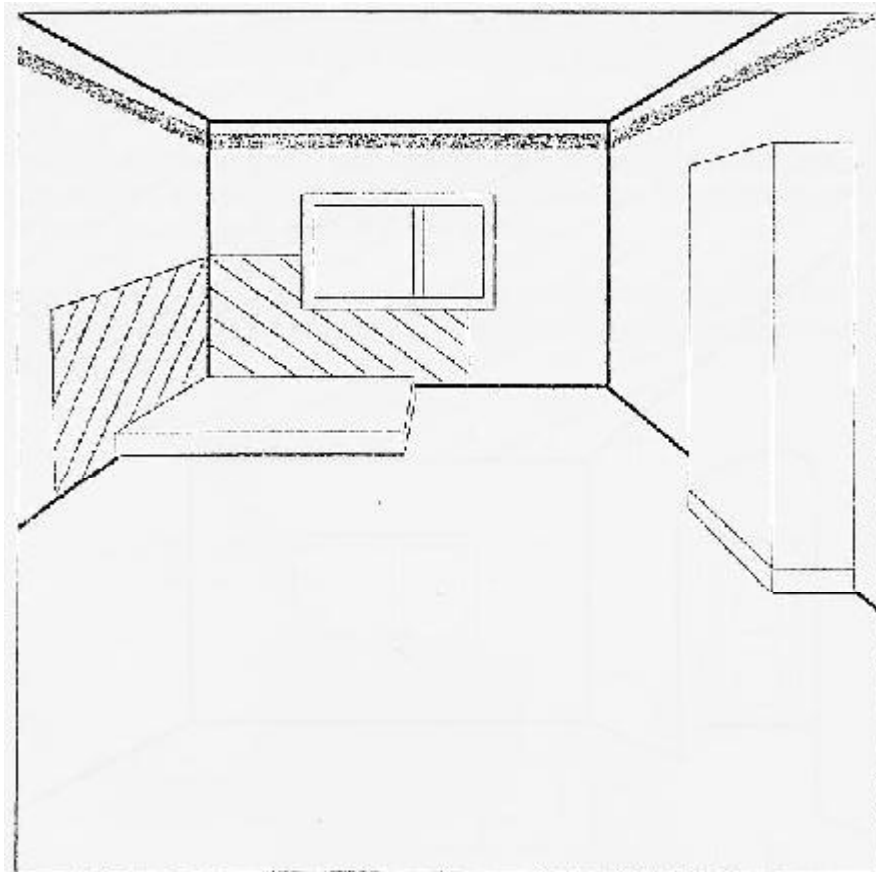


Besonderheit

- Schirmung der Decke
- Technische Einrichtungen befinden sich im oberen Stockwerk

EMV-Abschirmsysteme

Anwendungsbeispiel/Raumsituation 2

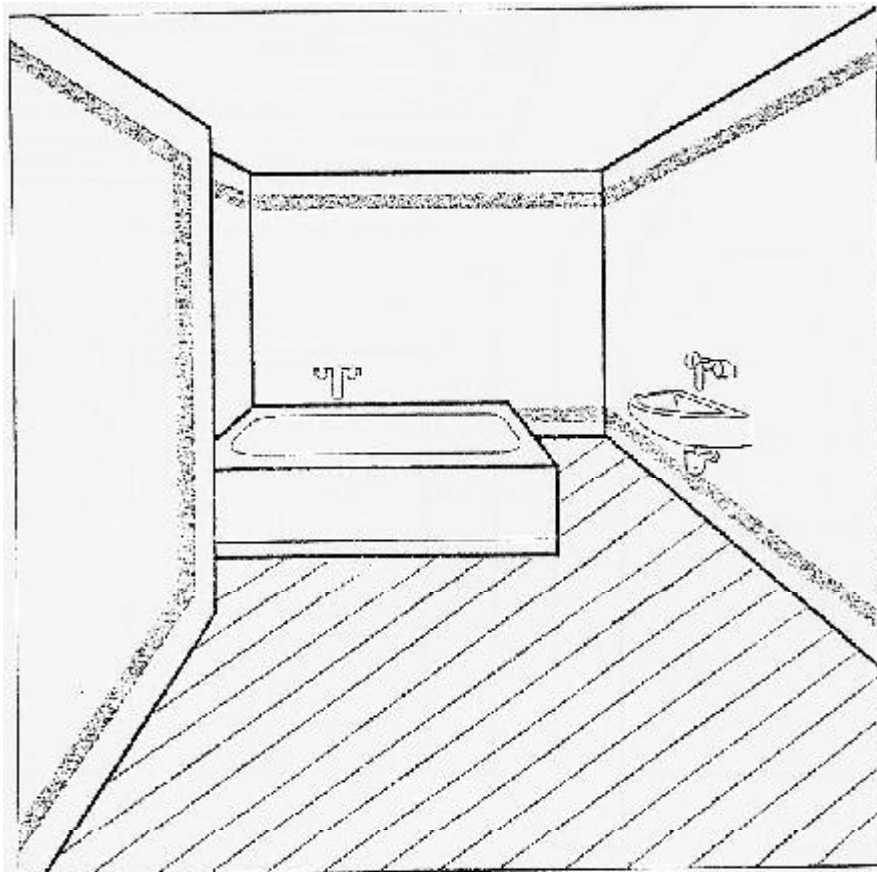


Besonderheit

- Teilschirmung im Wandbereich

EMV-Abschirmsysteme

Anwendungsbeispiel/Raumsituation 3

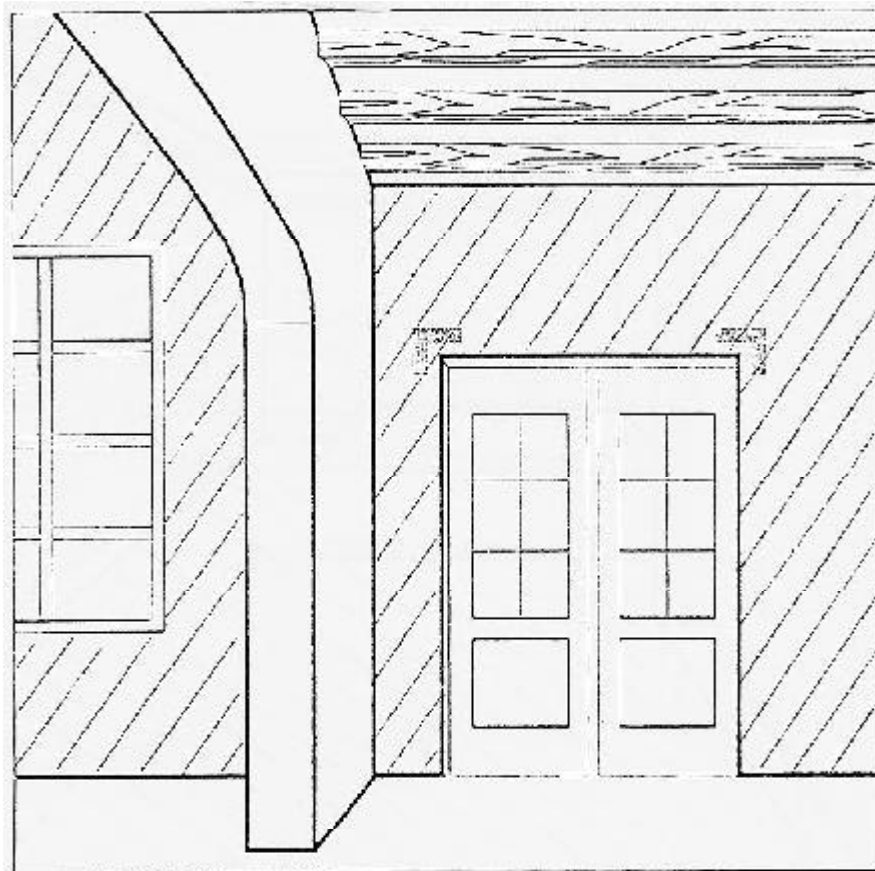


Besonderheit

- Schirmung im Bodenbereich, auch unter Fliesen/Kacheln und anderen Bodenbelägen
- Technische Einrichtungen im unteren Stockwerk, z. B. Arztpraxis mit Bestrahlungsgeräten

EMV-Abschirmsysteme

Anwendungsbeispiel/Raumsituation 4

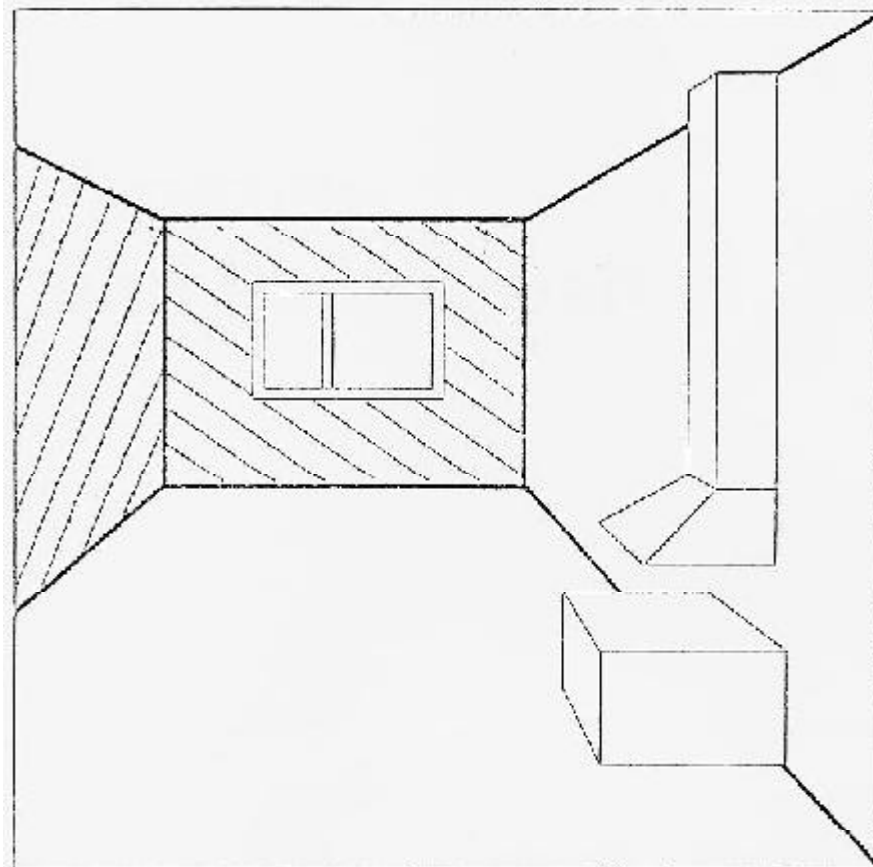


Besonderheit

- Schirmung von Außenwänden, z. B. zu einer vielbefahrenen Straße hin

EMV-Abschirmsysteme

Anwendungsbeispiel/Raumsituation 5



Besonderheit

- Schirmung von einer Sendeanlage zugewandten Wänden, gegebenenfalls mit Decke
- Berücksichtigung von Fenstern und Rollos